



MedizinService Becker GmbH

Produkte und Dienstleistungen für Klinik und Praxis



GEFATEX®
Hygiene-Schutzbezüge
für Matratzen und
Kopfkissen

GEFATEX® Hygiene-Schutzbezüge für Matratzen und Kopfkissen

Schutzbezüge

Sie interessieren sich für Schutzbezüge?

Dabei ist es egal ob Sie Schutzbezüge für Matratzen, Kissen, Lagerungskissen oder andere Anwendungsfälle benötigen. Heute ist ein Schutzbezug leider nicht mehr gleich Schutzbezug. Durch unterschiedliche Produktionsverfahren und dem ständigen Preisdruck gibt es heute eine Vielzahl von Qualitäten auf dem Markt, die teilweise nur manchmal den Anschein erwecken gut und preiswert zu sein.

Der nachfolgende kurze Leitfaden soll Ihnen die Auswahl etwas erleichtern. Auch wir verfügen über unterschiedliche Qualitäten, die sich in den Punkten

- Langlebigkeit
- Qualität
- Preis
- Garantie

stark unterscheiden.

Grundsätzlich wird es sich bei dem Thema Schutzbezug immer um ein polyurethanbeschichtetes Gewebe handeln.

Mit seinen Eigenschaften und einer Garantiezeit von 2 Jahren liegen Sie mit diesem Produkt gut und günstig. Es liegt im Vergleich mit vielen anderen Mitbewerberprodukten auf dem Markt im guten Einklang. Als Bestätigung für den hygienischen Einsatz als Matratzenschutzbezug oder Kissenschutzbezug erhalten Sie von uns eine entsprechende Bestätigung über die Dichtheit.

Suchen Sie ein Produkt, welches in Bereichen eingesetzt wird, in denen die Schwerentflammbarkeit durch Behörden vorgegeben ist, so kommt nur unser nowetex® SE in Frage.

Dieses Produkt zeichnet sich durch eine hohe Brandschutzklasse aus, es verfügt über die Bestätigungen der Schwerentflammbarkeit gemäß den Normen DIN EN ISO 12952 Teil 1-4 UNI 9177 class 1 und BS 7175 sec.3 crib 5.

Die Garantiezeit liegt bei diesem Produkt bei 2 Jahren.

Als Bestätigung für den hygienischen Einsatz als Matratzenschutzbezug oder Kissenschutzbezug erhalten Sie von uns eine entsprechende Bestätigung über die Dichtheit.

GEFATEX® Hygiene-Schutzbezüge für Matratzen und Kopfkissen

Wenn Sie auf Nummer „Sicher“ gehen wollen, eine lange Lebenszeit wünschen und für Begehungen seitens der Behörden Gutachten vorlegen möchten, dann empfehlen wir Ihnen unseren **GEFATEX® Hygiene-Schutzbezug**, gefertigt aus GEFATEX® Material, welches seit 1992 auf dem Markt ist.

Unser Premium Produkt für die Hygiene ist in der Summe der bewiesenen Qualitäten nach wie vor unerreicht.

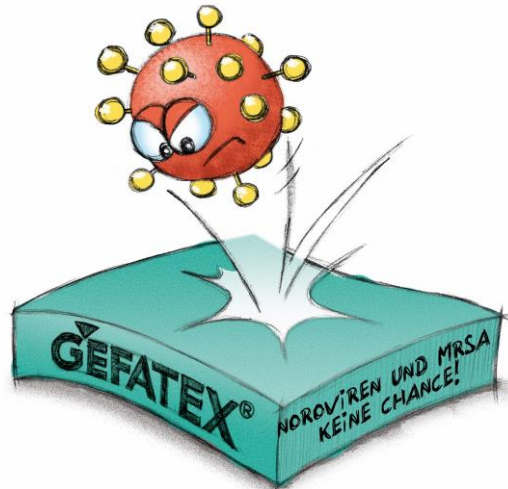
Die Garantiezeit von 8,5 Jahren zeichnet dieses Produkt aus. Die CE Kennzeichnung bildet nach wie vor die Qualität ab und die dafür vorliegenden Gutachten- unter anderem auch ein Gutachten, welches die Dichtigkeit gegen den kleinen Norovirus bestätigt - hat derzeit kein anderes Produkt in dieser Vielzahl vorliegen. Bei einer Wasserdampfdurchlässigkeit von 1.260g/m²/24 Std, nachgewiesen durch ein externes Gutachten, lässt es Ihre Kunden unter normalen Bedingungen darauf auch nicht schwitzen.



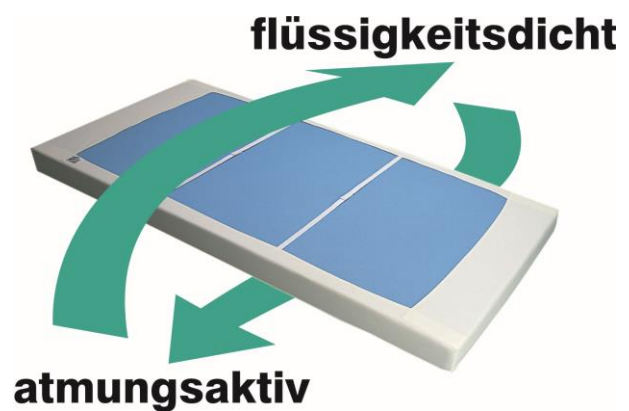
GEFATEX® Hygiene-Schutzbezüge

Schutzbezüge der Spitzenklasse

- **absolut dicht gegen**
 - Flüssigkeiten
 - Viren (sogar Norovirus)
 - Bakterien
 - MRSA
 - Scabies
 - **atmungsaktiv**
 - kein Schwitzen
 - kein Wärmestau
 - gesundes Wohlbefinden
 - **Latex- und PVC- frei**
 - kein Kunststoffgeruch
 - kein Verspröden
 - umweltfreundlich
- für Allergiker geeignet**
- einfache Reinigung**
- wischdesinfizierbar
 - waschbar bis 95 °C
 - trocknergeeignet 120 °C
 - VDV- Kammer bis 105 °C
- **hohe Wirtschaftlichkeit**
 - bei 8,5 Jahren Garantie ergibt sich ein enorm günstiger Jahrespreis
 - **hohe Elastizität**
 - keine Quetschfaltenbildung
 - kein ständiges Nachglätten
 - **CE zertifiziert**
 - **lieferbar in allen Größen und Ausführungen**



Der sichere Schutzbezug hat einen Namen



GEFATEX® Hygiene-Schutzbezüge für Matratzen und Kopfkissen

GEFATEX® Matratzen-Schutzbezug

Schützen auch Sie Ihre Matratzen mit GEFATEX® Hygiene-Schutzbezügen.

Durch Gutachten gestützt, bietet GEFATEX® nachweislichen Schutz. Durch die hohe Atmungsaktivität des bis jetzt in der Qualität durch Mitbewerber unerreichten Spezialgewebes (PBT/BVX), fühlen sich Ihre Patienten rundum wohl, ohne zu schwitzen.

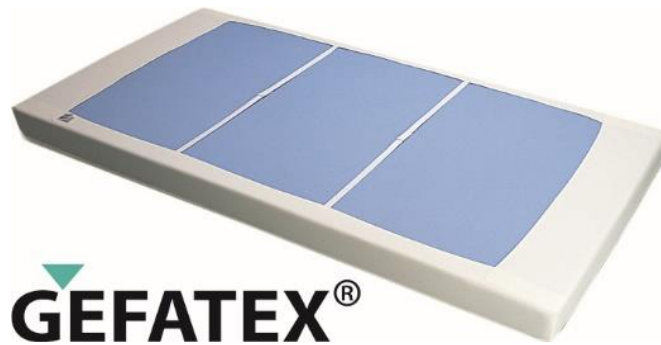
Wir fertigen Schutzbezüge für nahezu alle Produkte, die geschützt werden müssen, egal welche Matratzenart und -größe oder Form. Sprechen Sie einfach mit uns!

Jedes Haus hat in der Regel unterschiedliche Matratzen im Einsatz für unterschiedliche Anwendungsgebiete. Ist eine Matratze erst einmal in einem Schutzbezug eingepackt, erkennt man nicht mehr, welche Matratze man vor sich hat.

Aus diesem Grund arbeiten wir mit Farben:



GEFATEX® Hygiene-Schutzbezüge für Matratzen und Kopfkissen



GEFATEX® Matratzen-Schutzbezug - unser Marktführer

Art.-Nr. 4200 Liefereinheit: 1 Stück

Größe: Nach Bedarf

Bezeichnung: Unser Renner, der seine Anerkennung und Akzeptanz durch eines der führenden Hygiene-Institute schon vor vielen Jahren erhielt und die immer wieder aufs Neue aktualisiert und bestätigt wird. Unser GEFATEX® Modell 4200 hat den Vorteil, dass es perfekt auf der Matratze sitzt, durch seine Näht so ausgelegt ist, dass selbst an den Seiten der Matratze herab laufende Flüssigkeiten nicht über die Unterseite in die Matratze gelangen können. Der entscheidende und wichtige Unterschied zu Bezügen mit einem Rundum-Gummizug. Das Reinigungspersonal hat keinerlei Schwierigkeiten den Bezug, den Vorschriften gemäß, einwandfrei zu reinigen. Im Falle des Falles schulen wir Ihr Personal auch. In der Regel glaubt man externen „Propheten“ mehr als den eigenen!



GEFATEX® Hygiene-Schutzbezüge für Matratzen und Kopfkissen



GEFATEX® Matratzen-Schutzbezug

Art.-Nr. 4300 Liefereinheit: 1 Stück

Größe: Nach Bedarf

Bezeichnung: Geschlossene GEFATEX® Hygiene-Schutzbezüge setzen wir ein bei schweren Allergikern, in der Psychosomatik, bei Matratzen mit der Empfehlung, diese in regelmäßigen Abständen immer wieder zu wenden und bei Pflegedienstleitungen und Hygienefachkräften, die dieses Modell aus unterschiedlichen Gründen favorisieren.

Da Reißverschlüsse mit das undichteste an derartigen Bezügen sind, nähen wir hinter dem Reißverschluss eine Dichtlippe ein und setzen das Schiffchen in eine Garage. Somit ist der Bezug so sicher wie er nur sein kann. Auf gesonderten Wunsch nähen wir natürlich auch abgedeckte Reißverschlüsse ein.

GEFATEX® Hygiene-Schutzbezüge für Matratzen und Kopfkissen



GEFATEX® Matratzen-Schutzbezug

Art.-Nr. 7300 Liefereinheit: 1 Stück

Größe: Nach Bedarf

Bezeichnung: **unsere Eigenentwicklung**

Dies ist unser neuestes, patentrechtlich geschütztes Mitglied in der Familie der GEFATEX® Hygiene-Schutzbezüge. Hier haben wir die Vorteile der Modelle 4200 und 4300 kombiniert. Flüssigkeiten haben hier keine Chance - auch nicht in extremen Fällen - über Nähte oder Reißverschlüsse in die Matratze zu gelangen. In den großen Flächen gibt es einfach keine Nähte mehr.

Hier stellen wir die Fähigkeiten unserer eigenen Näherei voll unter Beweis. Der Vorteil gegenüber vielen Mitbewerbern liegt darin, im eigenen Land zu produzieren und damit dem Marken- und Qualitätsanspruch „**Made in Germany**“ gerecht zu werden.

GEFATEX® Hygiene-Schutzbezüge für Matratzen und Kopfkissen



GEFATEX® Kissen-Schutzbezug

Liefereinheit: 1 Stück

Die Modellvielfalt bietet für jede Größe und jeden Einsatzzweck die passende Lösung.

Kissen-Schutzbezug für alle gewünschten Größen, für jedes Land und jeden Kunden, z.B.

- 80 x 80 cm
- 80 x 60 cm
- 80 x 40 cm
- 75 x 45 cm
- 75 x 75 cm
- 60 x 40 cm
- 40 x 40 cm
- 35 x 35 cm

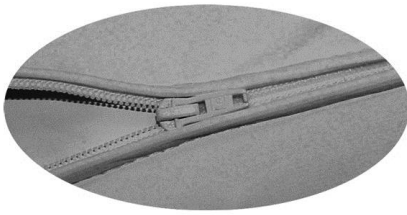
Rundum-Hygiene-Schutzbezug für Kissen. Mit Reiß- oder Klettverschluss, mit Hotelverschluss, generell mit integrierter Be- und Entlüftungszone. Unsere seit 15 Jahren bewährten Be- und Entlüftungszone, nicht hörbar, fördern den notwendigen und geräuschlosen Luftaustausch im Kissen.



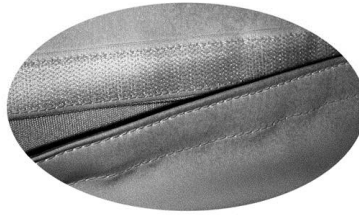
GEFATEX® Hygiene-Schutzbezüge für Matratzen und Kopfkissen

Für jeden Einsatzzweck die richtige Variante

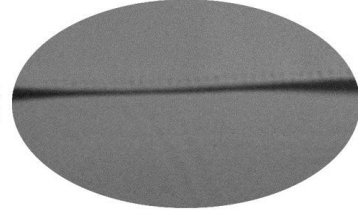
- **Reißverschluss (sichtbar oder verdeckt)**
Unsere Empfehlung, die meistverkaufte Variante
- **Klettverschluss**
Er bringt bei überdimensionierten Kissen oder bei extrem adipösen Menschen Vorteile. Bei normalen Kissen und Größen empfehlen wir ihn nicht.
- **Hotelverschluss**
Ihn setzen wir im Bereich der reinen Übernachtungsgäste ein. Er ist aber für den Gesundheitsbereich (Krankenhaus, Alten- und Pflegeheim) aus hygienischer Sicht ein No-Go.



Reißverschluss



Klettverschluss



Hotelverschluss